



**räume  
schaffen,  
erweitern  
und nutzen.**



**TSW** Produktübersicht

**TSW**  
*kummer*  
Systemwände GmbH

# NUTZEN SIE DIE FLEXIBILITÄT IHRER WÄNDE.

*Flexibilität ist für uns eine Selbstverständlichkeit.*

Seit jeher stehen wir zu dem Motto: Nutzen Sie die Flexibilität Ihrer Wände. Durch unsere Produkte und Dienstleistungen möchten wir überzeugen und ein vertrauter Partner sowie Spezialist im Bereich Systemwände und Umbauten sein.

Egal ob Neu- oder Umbauten, Renovation oder Ausbau, mit unseren - Systemwänden und Lösungen bieten wir Ihnen ausgereifte Produkte an, welche den unterschiedlichen Kundenansprüchen gerecht werden.

Wenn Sie Ihre Räume neu gestalten und Raum gewinnen möchten, realisieren wir gerne gemeinsam mit Ihnen ein individuelles Raumkonzept.

Was zeichnet uns aus:

- Langjährige Erfahrung
- Hoher Qualitätsstandard
- Termintreue
- Fachpersonal in Planung und Montage
- Ausgezeichnetes Preis- und Leistungsverhältnis

Mit unserer Broschüre geben wir Ihnen einen Überblick aus unserem Sortiment an Systemwänden und zusätzlichen Lösungen.

**» Gerne beraten wir Sie persönlich und arbeiten eine passende Lösung für Sie aus.«**

**IHR TEAM DER**

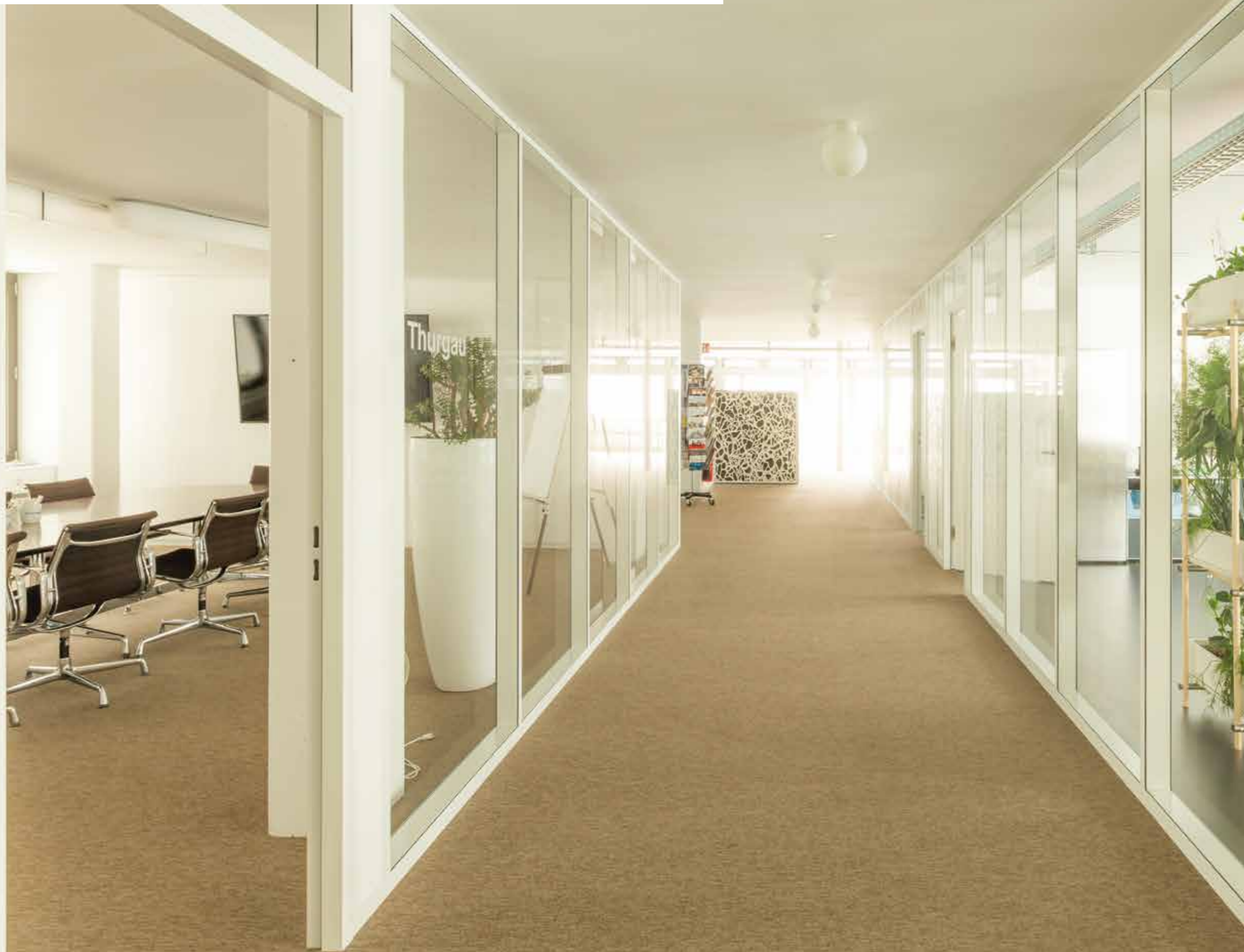
**TSW**  
*kummer*  
Systemwände GmbH



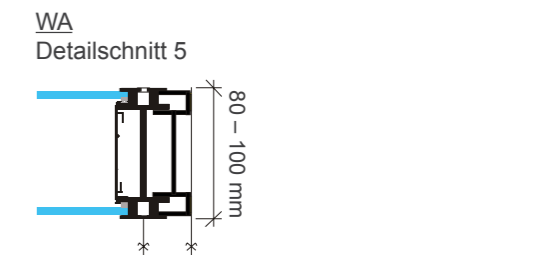
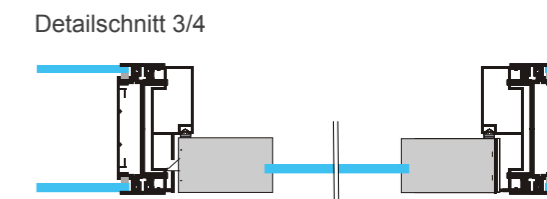
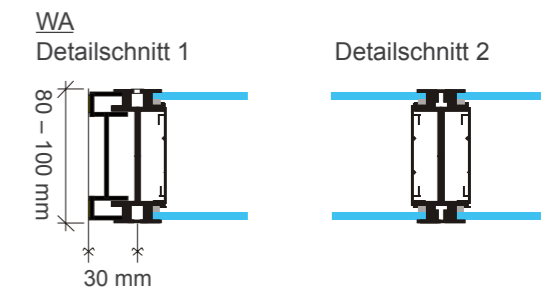
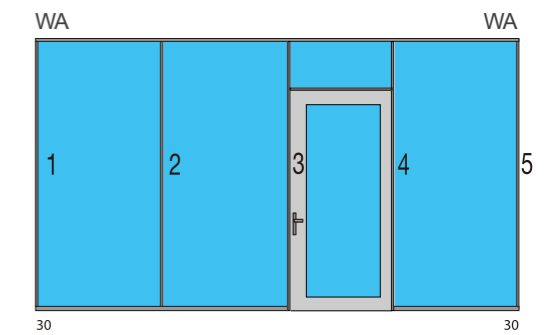
**03 TSW Wandsysteme**  
**07 Einfachverglasung**  
**09 Raum in Raum**  
**11 #HUSH Family**  
**13 Raumakustik**  
**15 Natur im Raum**  
**17 Schiebewände**  
**19 Leichtbauwände**  
**21 Foliendesign**

# TSW WANDSYSTEM

DOPPELVERGLASUNG



## TSW Konstruktionssystem



## Technische Daten

### Bodenprofile:

- Aluminium 64 mm hohes zurückversetztes Bodenprofil
- Aluminium 35 mm hohes Bodenprofil UP 35 für Reinräume

### Deckenprofile:

- Aluminium 35 mm hoch, mit integrierten Bilderhakenschienen für Bürounterteilungen
- Aluminium 35 mm hohes Deckenprofil UP 35 für Reinräume

### Stützen:

- Vertikale Telexstützen werden mit horizontalen Zwischenprofilen verbunden.
- Telexstützen und Zwischenprofile bestehen aus elektrolytisch, verzinktem Stahlblech.

### Modulraster:

150 bis 1200 mm

**Höhe:** max. 6000 mm

**Lamellen:** Im Scheibenzwischenraum sind Lamellen (horizontal oder vertikal), von Hand od. elektrisch bedienbar.

### Glasarten:

- ESG: 4 – 8 mm
- VSG: 6 – 10 mm
- Fireswiss: 6 – 8 mm
- Satinato: 4 – 6 mm

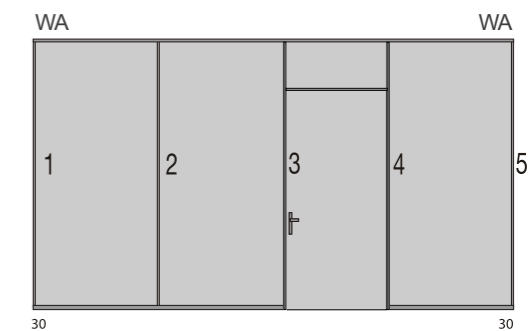
\* Auch ohne Zwischenstützen erhältlich

# TSW WANDSYSTEM

BEPLANKUNG



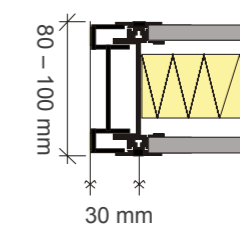
## TSW Konstruktionssystem



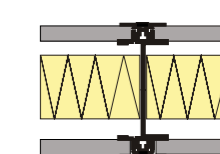
Detailschnitt 3/4



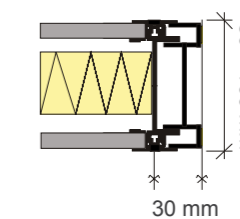
WA  
Detailschnitt 1



Detailschnitt 2



WA  
Detailschnitt 5



## Technische Daten

- Bodenprofile:**
- Aluminium 65 mm hohes zurückversetztes Bodenprofil VP für Bürounterteilungen
  - Aluminium 35 mm hohes Bodenprofil UP 35 für Reinräume

- Deckenprofile:**
- Aluminium 35 mm hoch, mit integrierten Bilderhakenschienen für Bürounterteilungen
  - Aluminium 35 mm hohes Deckenprofil UP 35 für Reinräume

- Stützen:**
- Vertikale Telexstützen werden mit horizontalen Zwischenprofilen verbunden.
  - Telexstützen und Zwischenprofile bestehen aus elektrolytisch verzinktem Stahlblech.

**Dämmung:** 50 mm Glas- oder Steinwolle, je nach Anforderungen

**Modulraster:** 150 bis 1200 mm

**Höhe:** max. 6000 mm

**Feuerwiderstand:** Vollwand F30/T30

**Schalldämmwerte**

- $R_w = 36$  dB ohne Isolation im Wandzwischenraum
- $R_w = 45$  dB NEN 1070 und DIN 52210
- $R_w = 51$  dB nach Vollwand mit Doppelbeplankung

# EINFACHVERGLASUNG



## Einfachverglasung

Mit der Einfachverglasung lassen sich moderne, offene Büroraum-Konzepte architektonisch ansprechend realisieren.

Sie unterteilt grosse Räume in kleinere, überschaubare Funktionseinheiten. Mit ihren filigranen Rahmenprofilen ermöglicht die Festverglasung grosse Transparenz mit viel Tageslicht.

Und selbst, wenn der Bedarf sich ändert: Die Demontage und der Wiederaufbau sind problemlos möglich.

# RAUM IN RAUM

LÖSUNGEN MIT SYSTEM

## Raum in Raum System

Wir schaffen neue Räume. Das Raum-in-Raum System besteht aus System-Trennwandelementen und ist dabei flexibel und variabel.

Je nach Verwendungszweck kann mit Verglasungselementen oder mit geschlossenen Vollwandelementen gearbeitet werden.

Das Raum-in-Raum System kann mit eigenem Deckenelement oder raumhoch mit Anschluss an die Gebäudedecke eingesetzt werden.

Bei Bedarf lässt sich das System problemlos versetzen, falls sich die Raumanforderungen oder Arbeitsabläufe ändern sollten. Flexible Raumkonzepte können so ohne Materialverlust effizient und schnell umgesetzt werden.

**TSW**  
kummer  
Systemwände GmbH

# #HUSH FAMILY

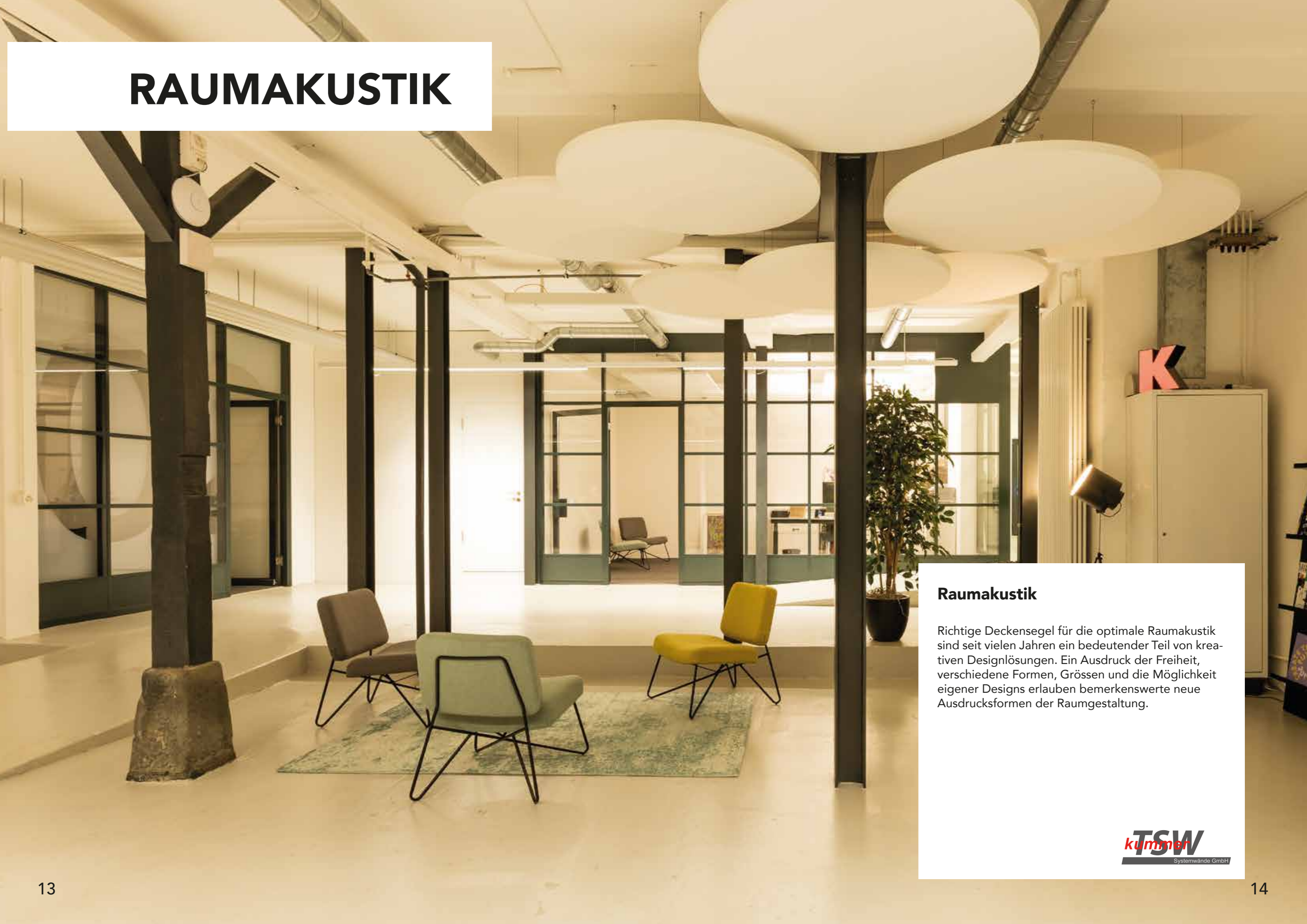


## #HUSH FAMILY

Mit unserer Auswahl an Besprechungskabinen, bieten wir Ihnen separate mobile Räume und ersetzen Stress durch Harmonie und Gelassenheit.

Ihre Besprechungen können Sie in einem komfortablen und ruhigen Rahmen durchführen. Zusätzlich bieten Ihnen die unterschiedlichen Varianten Privatsphäre und durch die akustischen Eigenschaften ein angenehmes Ambiente.

# RAUMAKUSTIK



## Raumakustik

Richtige Deckensegel für die optimale Raumakustik sind seit vielen Jahren ein bedeutender Teil von kreativen Designlösungen. Ein Ausdruck der Freiheit, verschiedene Formen, Größen und die Möglichkeit eigener Designs erlauben bemerkenswerte neue Ausdrucksformen der Raumgestaltung.



# NATUR IM RAUM



## Natur im Raum

Mit unseren Materialien an der Wand, am Boden oder an der Decke, werden Wohlfühloasen geschaffen - in Büros, Hotels, auf Messen und Events, in Restaurants und Cafés, oder auch einfach im Wohnzimmer.

# SCHIEBEWÄNDE



## Schiebewände

Büros, Hotels, Messen und Ateliers sind immer stärker auf eine flexible und effiziente Raumnutzung angewiesen. Gefragt sind intelligente Lösungen, die eine multifunktionale und zugleich offene Raumgestaltung ermöglichen.

Mit Schiebewänden verfügen Sie über ein Raumtrennsystem, das transparente und schallgedämmte Raumkonzepte harmonisch miteinander kombiniert.

# LEICHTBAUWÄNDE



## Leichtbauwände

Leichtbauwände stehen für Brandschutz, Schallschutz, Robustheit und hohe Oberflächenqualität sowohl im Wohnungs- und Gewerbebau wie auch in öffentlichen Bauten.

# Foliendesign



## Foliendesign

Gestalten Sie Ihr Büro mit:

- Logos & Grafiken
- Milchglasfolie
- Whiteboard

Es stehen Ihnen grenzenlose Möglichkeiten zur Verfügung.

**NUTZEN**

**SIE DIE**

**FLEXIBILITÄT**

**IHRER**

**WÄNDE**

**TSW Kummer Systemwände GmbH**

Deisrütistrasse 7

8472 Seuzach | Schweiz

**TSW**  
*kummer*  
Systemwände GmbH

Tel.: +41 (0) 52 770 02 77 | Mail: [mail@tswkummer.ch](mailto:mail@tswkummer.ch) | Web: [www.tswkummer.ch](http://www.tswkummer.ch)